



Comunidades que crecen en territorios rurales y periurbanos de Honduras

Programa Comunidades Prósperas y Resilientes

Nuestro programa impulsa medios de vida dignos y sostenibles en zonas rurales, indígenas y periurbanas de Honduras, colocando a mujeres y juventudes como protagonistas del desarrollo económico y productivo, la acción climática y la cohesión social.

¿Por qué es necesario?

Honduras enfrenta alta inseguridad alimentaria, falta de empleo digno, vulnerabilidad climática y escaso acceso a financiamiento y mercados.

Las mujeres rurales e indígenas son quienes más obstáculos encuentran para acceder a tierra, recursos productivos, mercados y oportunidades económicas, así como a alimentos sanos y nutritivos para ellas, sus familias y sus comunidades.



60%

de las mujeres con inseguridad alimentaria aguda



92%

de las mujeres no cuenta con ahorros ni activos

¿Qué busca lograr?

Su meta es que las comunidades avancen de la vulnerabilidad a la resiliencia con inclusión financiera, producción sostenible, alianzas público - privadas, y participación activa en decisiones locales.



Autonomía económica: más ingresos sostenidos, emprendimientos verdes y acceso a mercados inclusivos

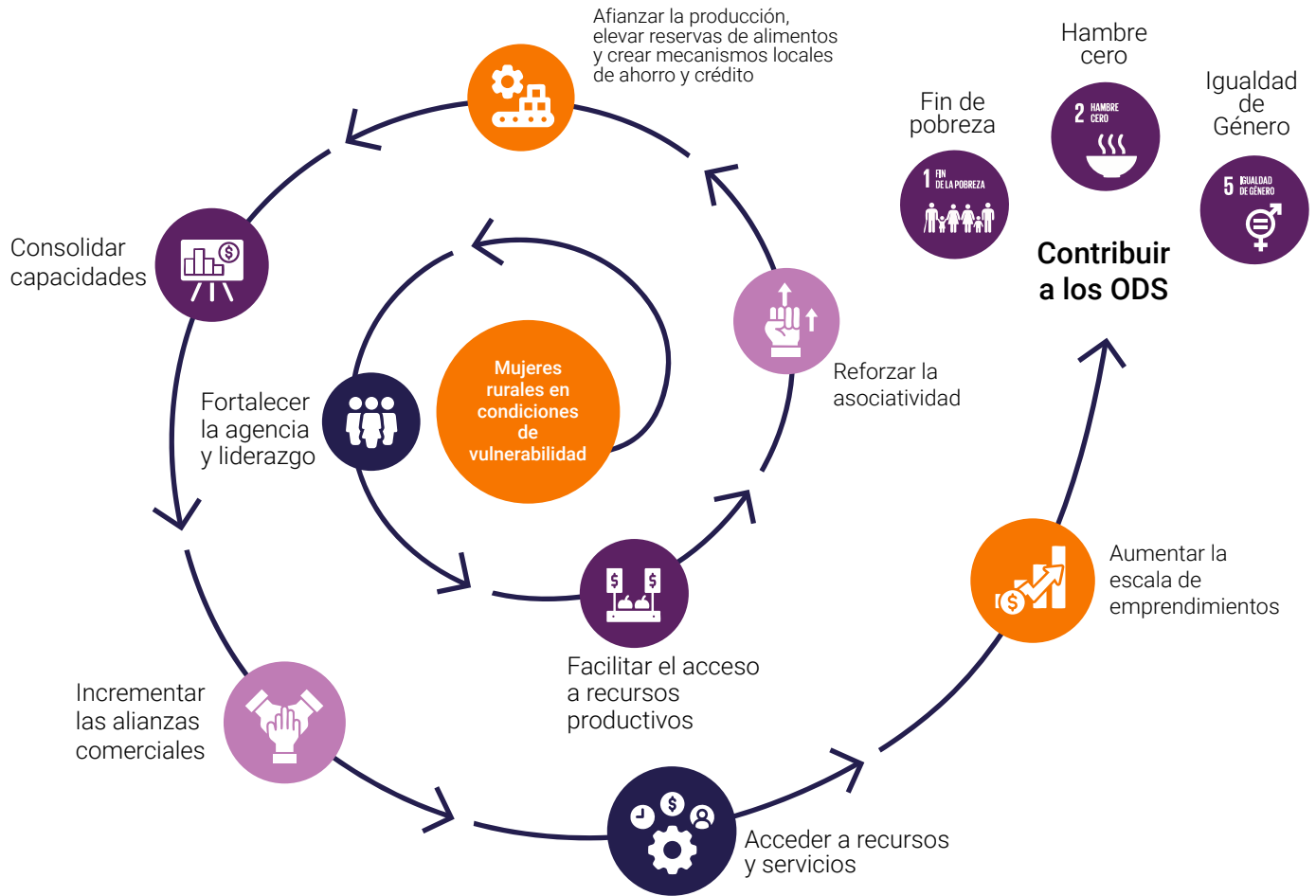


Voz y liderazgo: mujeres y juventudes influyendo en decisiones comunitarias y políticas locales



Resiliencia climática: producción sostenible, tecnologías limpias, soluciones basadas en la naturaleza y protección de ecosistemas

¿Cómo lo hacemos?



Nuestros grupos objetivos

350,000 personas de comunidades rurales, indígenas y urbanas, principalmente mujeres y jóvenes

Periodo de implementación

2023 - 2030



Impacto destacado

Resultados que ya estamos viendo.



+99,200 personas alcanzadas desde 2023 (60% mujeres)



Incremento del **43%** en la **producción**



8,000 mujeres fortalecidas en emprendimientos rurales



Incremento del **20%** en la seguridad alimentaria de las familias



Reducción del **85%** en uso de leña con biodigestores



62 cajas rurales legalizadas y lideradas por mujeres



560 hectáreas bajo agricultura regenerativa



316 Grupos de Ahorro y Crédito VSLA fortalecidos, con una movilización de ahorro de US\$ 176,972.00

Proyectos insignia

- **PROSADE:** seguridad alimentaria y desarrollo económico
- **Nutriendo el Futuro:** medios de vida sostenibles y mercados inclusivos
- **ACS PROSASUR:** agricultura resiliente, seguridad alimentaria y escuelas de campo
- **PROLEMPA:** cadenas de valor y liderazgo económico de mujeres en población Lenca
- **Empleabilidad Juvenil y Resiliencia Climática:** empleabilidad urbana y resiliencia climática juvenil
- **Biodigestores:** energía limpia, economía circular y alianzas público - privado
- **EDUSAN:** educación en seguridad alimentaria y nutricional
- **ECHO:** preparación y respuesta ante emergencias
- **GENERA+:** seguridad Alimentaria y protección de ecosistemas en territorios Lenca

Un territorio donde las comunidades florecen

Nuestro Programa Comunidades Prósperas y Resilientes impulsa el desarrollo económico justo, la seguridad alimentaria y nutricional, el cambio de las relaciones de poder en beneficio de las mujeres, resiliencia climática y participación comunitaria con las mujeres y personas jóvenes al centro de la transformación.

¡Construyamos en conjunto capacidades, alianzas y soluciones sostenibles que perduren en el tiempo!

